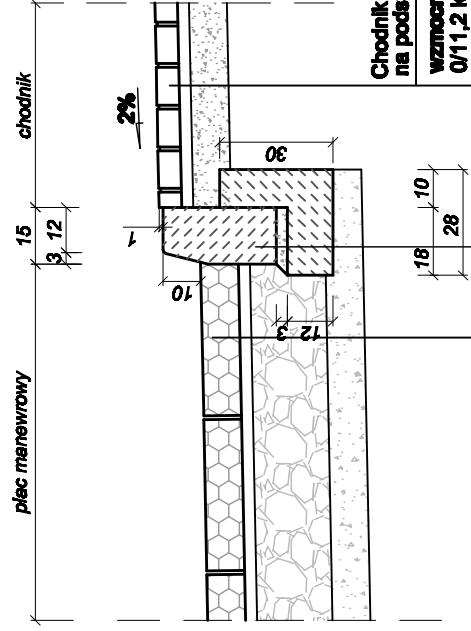


## SZCZEGÓŁ CHODNIKA PRZY STACJI ENERG.

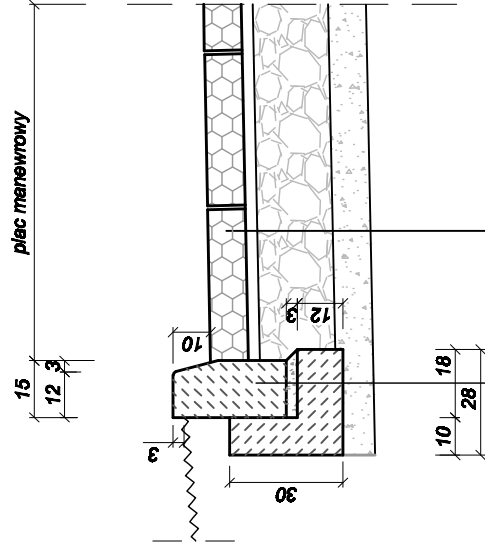


Chodnik z betonowej kostki brukowej gr. 6cm  
na podsypce cementowo-piaskowej gr. 3cm  
wzmocnione podłoże z mieszanki CBGM  
Q/11,2 klasa C1.5/2.0 gr. 10cm

plyty betonowe ażurowe 60x40x10cm  
podsypka cementowo-piaskowa gr 3cm  
podbudowa z kruszywa łamanego  
stabiliz. mechanicznie Q/31.5 gr 20cm  
wzmocnione podłoże z mieszanki  
CBGM Q/11.2 klasa C1.5/2.0 gr 10cm

Krawężnik betonowy 15x30x100cm  
Podsypka cementowo-piaskowa gr 3cm  
Ława z betonu C12/15 z oporem

## SZCZEGÓŁ KONSTRUKCJI I KRAWĘŻNIKA



Krawężnik betonowy 15x30x100cm  
Podsypka cementowo-piaskowa gr 3cm  
Ława z betonu C12/15 z oporem

plyty betonowe ażurowe 60x40x10cm  
podsypka cementowo-piaskowa gr 3cm  
podbudowa z kruszywa łamanego  
stabiliz. mechanicznie Q/31.5 gr 20cm  
wzmocnione podłoże z mieszanki  
CBGM Q/11.2 klasa C1.5/2.0 gr 10cm

Zamawiający:

Miejski Zarząd Lokalami w Radomiu  
ul. Garbarska 55/57  
26 - 600 Radom



Biuro Projektowo - Usługowe "DROGAN"  
Grzegorz Nachyla  
26-600 Radom, ul. Szczecińska 78/1  
tel: 508 348 065, fax: 48 383 66 89

Stadium:

Zamierzenie budowlane:

**PROJEKT WYKONAWCZY**  
**PRZEBUDOWA PLACU MANEWOWEGO**  
**DLA POTRZEB OCHRONY PRZECIWPÓŻAROWEJ**  
**PRZY UL. MIESZKA I 15 W RADOMIU**

Branża:

Tytuł rysunku:

**DROGOWA**  
**Szczegóły konstrukcyjne**

Data:

09.2013 r.

Skala:

1:20

Nr rysunku:

3

Stanowisko

Imię i nazwisko

Uprawnienie

Podpis

Projektant

mgr inż. Grzegorz Nachyla

Budowlane do projektowania  
w specjalności drogowej  
bez ograniczeń  
MAZ/0278/POOD/04